



MONITOR SEMANAL DEL MERCADO ELÉCTRICO NACIONAL

Semana 22: 28 de Mayo al 03 de Junio del 2017

INDICADORES ESTADÍSTICOS DEL MERCADO ELÉCTRICO NACIONAL

PRECIO OPORTUNIDAD DE LA ENERGÍA POR BANDA HORARIA

BANDA	POE mínimo [\$/MWh]	POE promedio [\$/MWh]	POE máximo [\$/MWh]	Máxima Demanda [MW]
MAXIMA	58.98	72.10	80.97	1,620.70
MEDIA	50.57	74.83	81.34	1,436.10
MINIMA	22.79	62.37	77.82	1,089.70

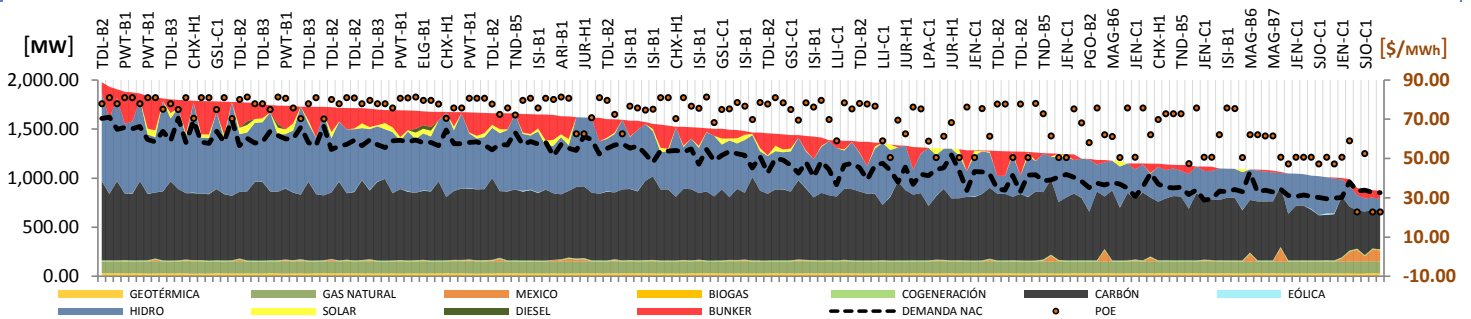
PARTICIPACIÓN EN LA MARGINACIÓN POR RECURSO

RECURSO	Participación	POE Mínimo [\$/MWh]	POE Máximo [\$/MWh]	*Demanda Nacional [MW]
CARBÓN	48.21%	47.30	76.59	1,612.45
HIDRO	12.50%	22.79	70.44	1,600.00
BUNKER	38.69%	77.82	81.34	1,620.70
GAS NATURAL	0.60%	47.34	47.34	832.20

* Representa el máximo valor de demanda de las horas donde margino el

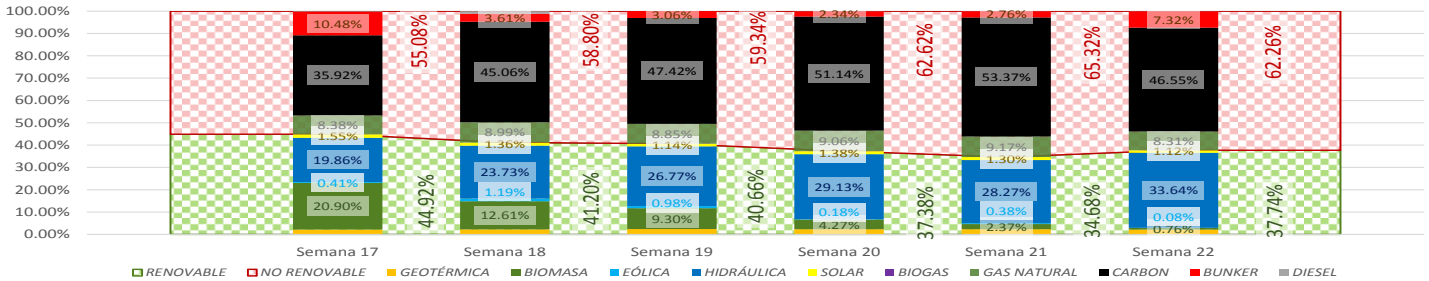
** Apilamiento de recursos del gráfico no indica orden de mérito en despacho, se presentan en ese orden con fines ilustrativos.

CURVA DE DURACIÓN DE LA CARGA(**)

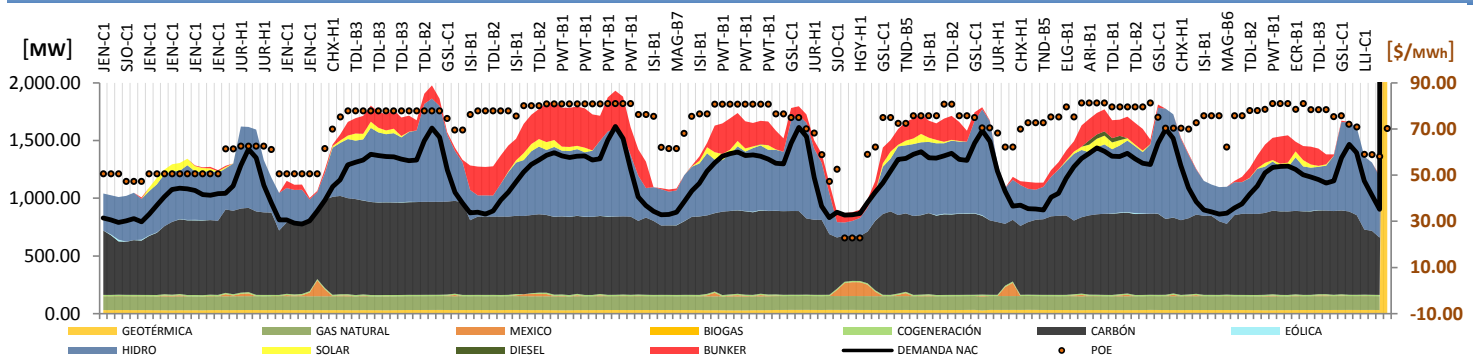


MATRIZ DE GENERACIÓN HISTORICA ULTIMAS SEIS SEMANAS(**)

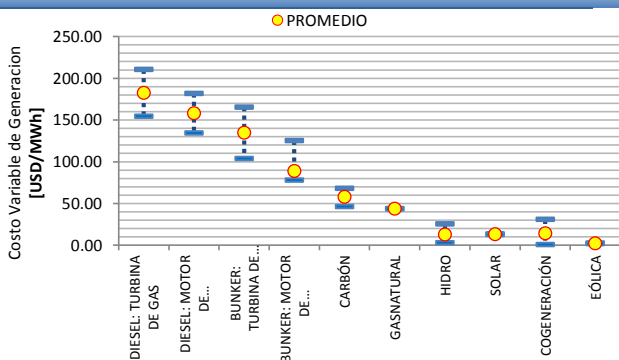
	238,697.38 MWh	224,151.45 MWh	219,570.71 MWh	222,521.50 MWh	219,377.71 MWh	242,587.20 MWh
GENERACIÓN LOCAL						
IMPORTACIÓN MÉXICO (+)	3,599.36 MWh	3,996.58 MWh	6,837.26 MWh	7,548.56 MWh	7,729.48 MWh	1,411.00 MWh
OFERTA TOTAL	242,296.74 MWh	228,148.03 MWh	226,407.97 MWh	230,070.06 MWh	227,107.19 MWh	243,998.20 MWh



CURVA HORARIA DE LA GENERACIÓN POR RECURSO(**)

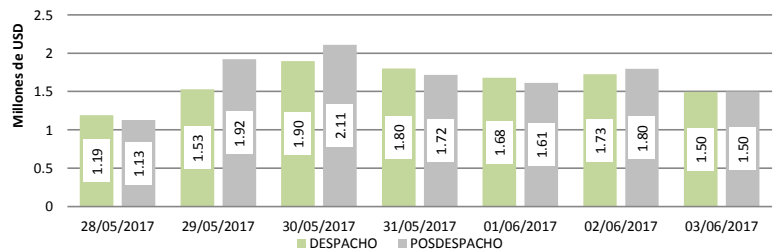


COSTOS VARIABLES DE GENERACIÓN

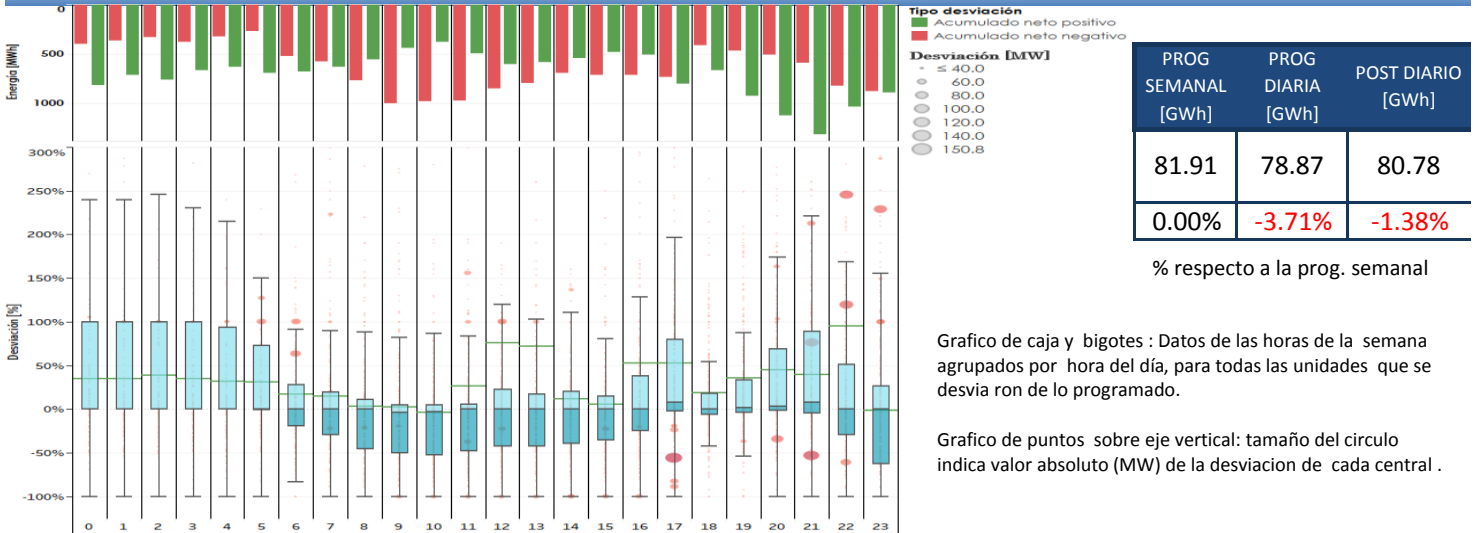


ESTIMACIÓN COSTO TOTAL DE LA OPERACIÓN DEL S.N.I. [Artículo 43 del RAMM]

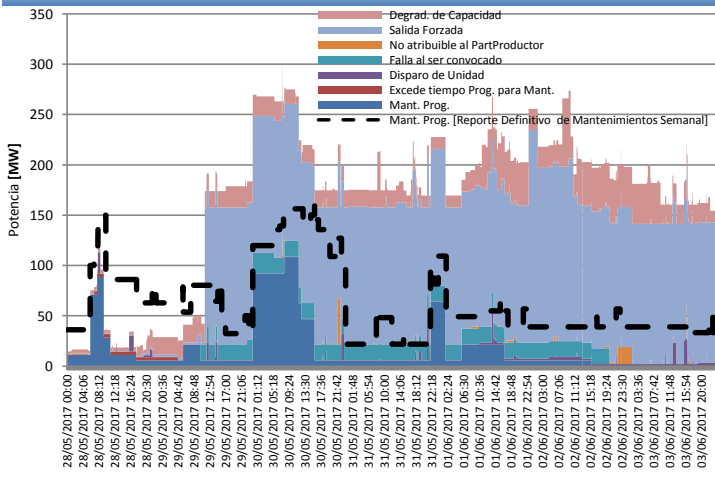
Total Despacho: 11.41 Millones de USD
 Total Posdespacho: 10.95 Millones de USD
 Diferencia: 0.46 Millones de USD



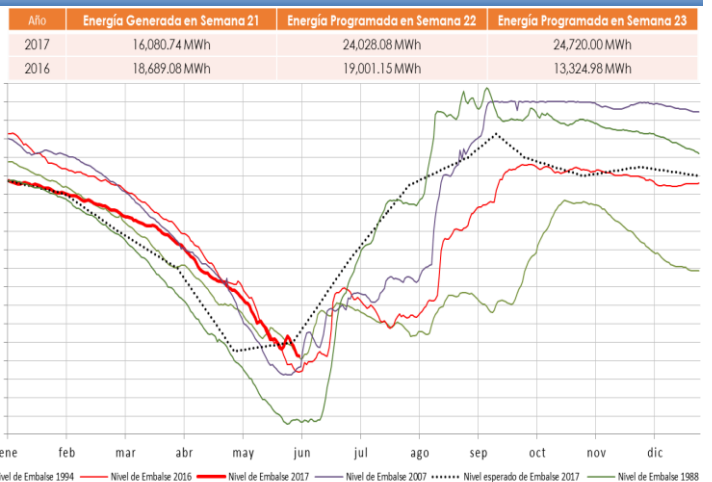
DESVIACIÓN EN LA GENERACIÓN VERSUS PROGRAMA DEL PARQUE HIDRAULICO



POTENCIA INDISPONIBLE

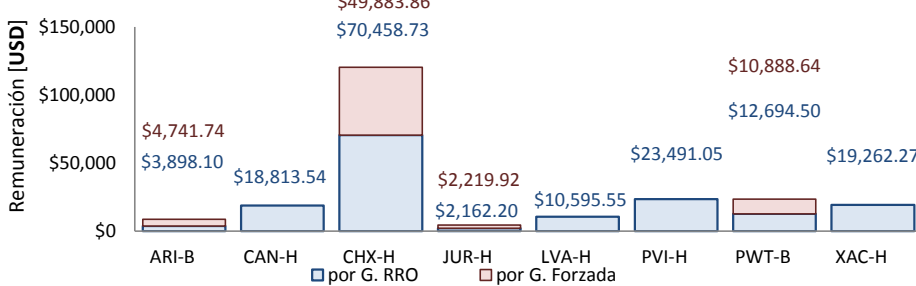


MONITOR EMBALSE CHIXOY

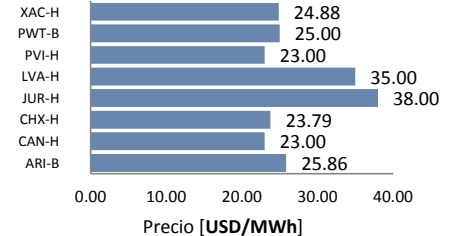


ESTIMACIÓN DE LOS SERVICIOS COMPLEMENTARIOS

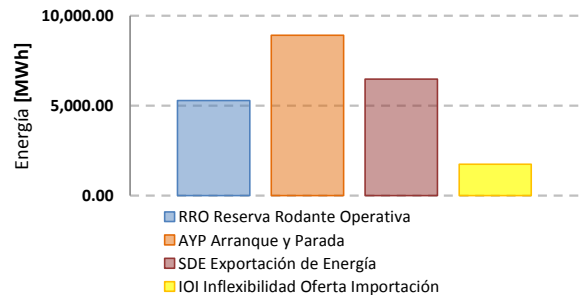
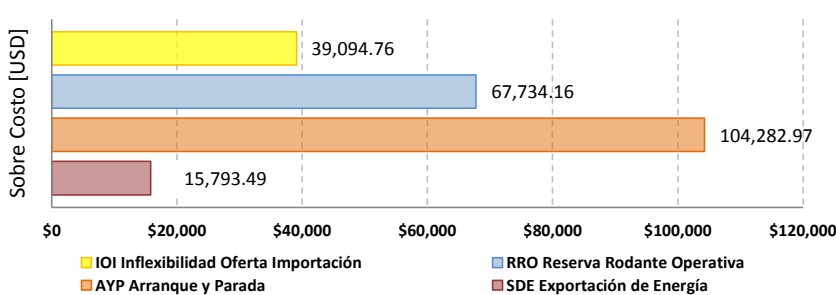
Remuneración por la prestación de Reserva Rodante Operativa



Precio promedio liquidado por la prestación de Reserva Rodante Operativa



ESTIMACIÓN DE LA GENERACIÓN FORZADA



Fuente: Los datos utilizados corresponden a la información contenida en los informes de Programación Diaria y Posdespacho Diario de la semana en análisis, publicados en el sitio web del Administrador del Mercado Mayorista, estos están sujetos a revisión y no deben considerarse como definitivos, conforme se cumpla lo establecido en el artículo 66 del RAMM.